

COVID-19 ТЕСТОВЕ

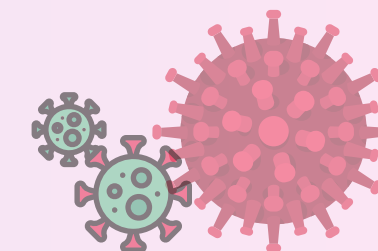
ИНФОГРАФИКА | ЯНУАРИ 2021



СМДЛ My Lab



Национална
здравноосигурителна каса



ВИД ТЕСТ

ИНФОРМАЦИЯ:

ЦЕНА:

ГРАФИК:



PCR

Молекулярно-генетичен тест, който използва техника за размножаване на малки, специфични за SARS-CoV-2, фрагменти от ДНК. Чрез нея може да се разбере дали в изследвания материал се съдържа генетичен материал на вируса, дори и в малки количества. Изследването се извършва с проба от назофарингеален и орофарингеален секрет (носен и гърлен секрет). Позволява откриване на патогена в субклинични или асимптоматични форми, още преди вирусоносителят да е в състояние да предава инфекцията на други лица. Извършваме PCR тестове и по НЗОК.

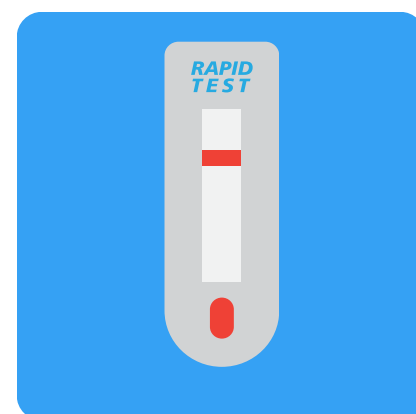
120 лева

Материали приети до 11:00ч.:

- > резултат – 19:00ч. * (по интернет)
- > и след – 7.30ч. на след. ден на място в лаб

Материали приети между 11:00ч. и 14:00ч.:

- > резултат на следващия ден след 10:00ч.



АНТИГЕН

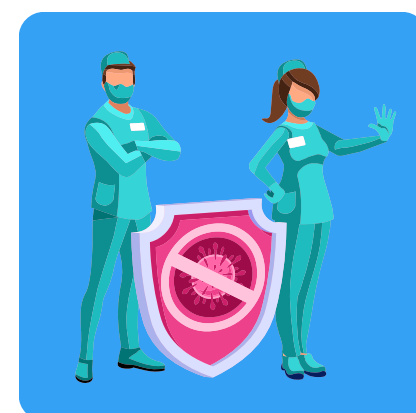
Те са по-бързи от PCR-диагностиката, но имат по-ниска чувствителност и специфичност от PCR теста, поради това че не размножават in-vitro вирусния антиген (както е при PCR метода), а детектират реалното вирусно количество в пробата.

В резултат на липсата на вирусно размножаване, бързият антигенен тест е приложим за пациенти с висок вирусен товар. Тези тестове са добър скринингов избор при пациенти със симптоми. Най-доброто време за тестване е около седмица след евентуален рисков контакт с положителен пациент или през първата седмица от изява на клиничните симптоми.

40 лева

Време за изработка.:

- > 1 час. * (проби се работят и събота)



АНТИТЕЛА
НЕУТРАЛИЗИРАЩИ

Открива присъствието и количеството на определени антитела, които се свързват с блокиране на способността на вируса да заразява човешките клетки и следователно тестът демонстрира наличие на имунитет срещу инфекция с вируса, причиняващ COVID-19. Тестът анти-SARS-CoV-2 VNT (вирус неутрализиращи антитела) може да покаже дали човек е изградил защита срещу инфекцията, след като се е възстановил от нея или е бил ваксиниран. Неутрализиращите тела се образуват в организма от 14 до 45 дни след заразяване, в зависимост от индивидуалния имунологичен отговор на всеки организъм. Затова тестът не се препоръчва по-рано от 2 седмици след потвърдена с PCR инфекция или проявени симптоми. Точността на теста за откриване на неутрализиращи антитела е 99.6%.

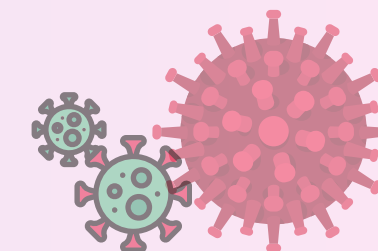
45 лева

Резултат до края на работен ден:

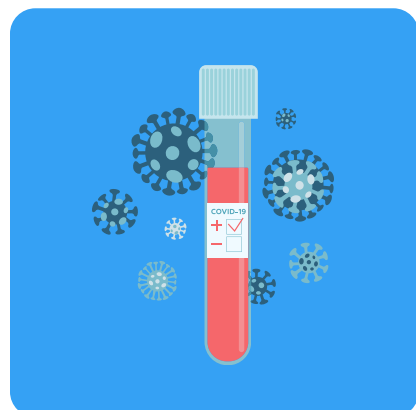
- > понеделник – петък: 07:30ч. – 14:30ч. ;
- > събота: 08:00ч. – 12:00ч.

Материали приети в събота.:

- > резултат в понеделник
(или първия работен делничен ден)



ВИД ТЕСТ



АНТИТЕЛА БЪРЗ ТЕСТ

ИНФОРМАЦИЯ:

Тестовите за общи антитела са полезни като диагностични показатели за това дали индивидът е бил заразен или не, без да могат да индикират дали инфекцията е текуща или преминала. Тестът за общи антитела на COVID-19 НЕ се използва за диагностициране на активна инфекция или безсимптомно носителство.

При положителен тест за общи SARS-CoV-2 антитела се провежда PCR тест с цел изключване на активна инфекция. Тестът за общи антитела може да покаже дали дадено лице е имало контакт с вируса, без да може да разграничи наличие на неутрализиращи антитела, които се асоциират със създаден имунитет срещу SARS-CoV-2.

ЦЕНА:

20 лева

ГРАФИК:

Резултат до 1 час в работно време:

- > понеделник – петък: 07:30ч. – 14:30ч. ;
- > събота: 08:00ч. – 12:00ч.

Ензимният имуно тест ELISA СЕ ИЗПОЛЗВА ЗА КОЛИЧЕСТВЕНО ОПРЕДЕЛЯНЕ НА ЧОВЕШКИ АНТИТЕЛА ОТ КЛАС IgG СРЕЩУ SARS-COV-2.

Определянето им е важно, за да се прецени дали организмът изработва защитните антитела и дали техните нива са достатъчни, за да попречат на инвазията на вируса.

Количественото измерване на антитела срещу нуклеокапсидния или спайк протеините на вируса е подходящо за потвърждаване на преминала инфекция и изграждането на имуноен отговор срещу нея. Тестът се препоръчва 14 дни след доказване на инфекцията с RT PCR или проява на типичните симптоми.



АНТИТЕЛА КОЛИЧЕСТВЕН

30 лева

Резултат до края на работен ден:

- > понеделник – петък: 07:30ч. – 14:30ч. ;
- > събота: 08:00ч. – 12:00ч.

Материали приети в събота.:

- > резултат в понеделник
(или първия работен делничен ден)

